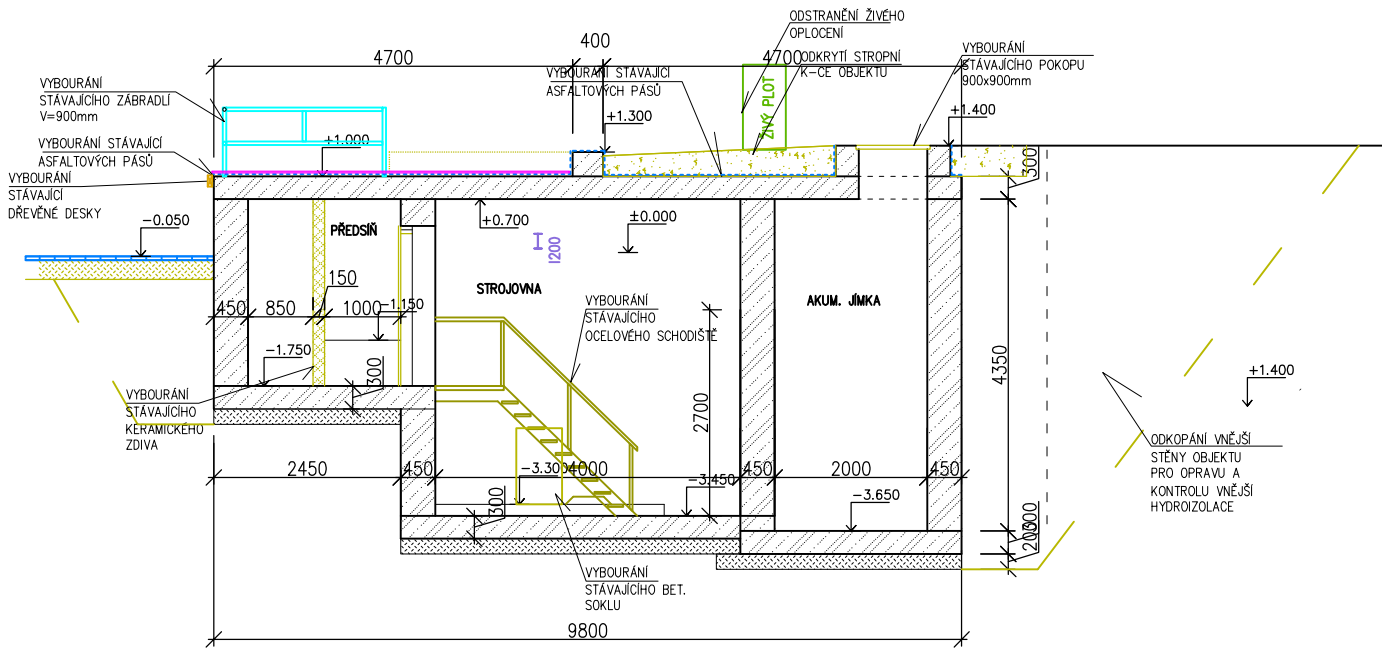
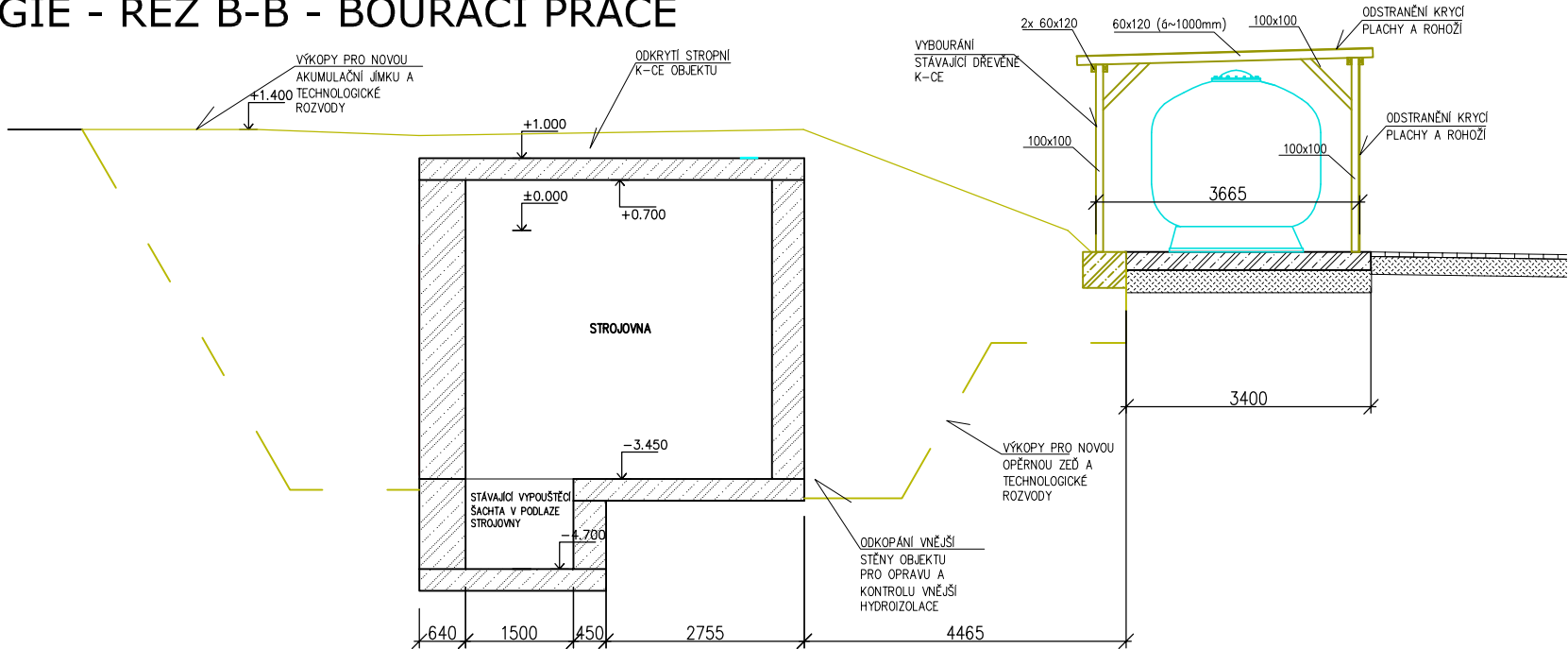


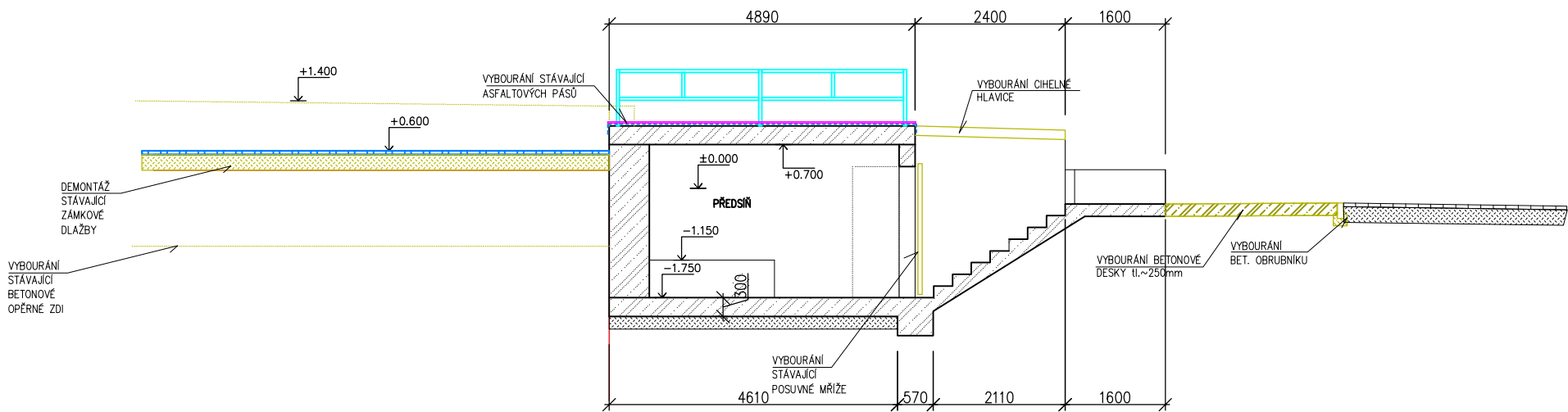
STROJOVNA TECHNOLOGIE - ŘEZ A-A - BOURACÍ PRÁCE



STROJOVNA TECHNOLOGIE - ŘEZ B-B - BOURACÍ PRÁCE



STROJOVNA TECHNOLOGIE - ŘEZ C-C - BOURACÍ PRÁCE




Sanace železobetonové konstrukce strojovny(lokálně):

- Otryskání konstrukce vysokotlakým vodním paprskem tlak min. 1000 Bar
- Očištění ocelové výztuže od koroze do stupně lesku Sa2,5. V případě velkého úbytku materiálu nad 30%, nahrazení novou výztuží vlepením do epoxidového lepidla
- Pasivace ocelové výztuže ochranným nátěrem
- Před nanášením reprofilační malty musí být konstrukce důkladně navlhčená do stupně nasycení. Ideálně den předem
- Na takto připravený podklad aplikovat v místě sanované ocelové konstrukce reprofilační maltu třídy R2"
- Lokální vysrávky konstrukce provést uvedenou maltou třídy R2, nebo vyrovnávací maltou klasifikace CT–C30–F5 dle EN 13813

POZN. VÝŠKY JSOU ORIENTAČNÍ, OD ±0,000 = 365,28 Bpv (HLAVICE PLAVECKÉHO BAZÉNU)

UPOZORNĚNÍ

DLE PŘEDANÝCH PODKLADŮ SE POD STÁVAJÍCÍ(/NOVOU) STROJOVNOU TECHNOLOGIE SE NACHÁZÍ STÁVAJÍCÍ POTRUBÍ ODVODNĚNÍ AREÁLU. BĚHEM STAVEBNÍCH PRACÍ MUSÍ BÝT ZAJIŠTĚNA PROTI POŠKOZENÍ. NEJSOU ZNÁMÉ JEJÍ PŘESNÉ PARAMETRY ANI POLOHA. PŘESNÉ ŘEŠENÍ BUDE UPŘESNĚNO PO ODKRYTÍ ROZVODŮ NA STAVBĚ. POZN. VÝŠKY JSOU ORIENTAČNÍ, OD ±0,000 = 365,28 Bpv (HLAVICE PLAVECKÉHO BAZÉNU)

INVESTOR : SPORTaS s.r.o. Jiráskova 413, 436 01 Litvínov	ZAK. ČÍSLO: POR 01.08.2025	 MICHAL POSPÍŠIL +420 736 680 233 IČO 65912535 DIČ CZ 7404195678
	OBEC : Litvínov	
	DATUM: 08/2025	
	FORMÁT : A3	
STUPEŇ: PROJEKT	POČ. VYHOTOVENÍ : 6	Stla: TUČÍN 148, 751 16 TUČÍN Kancelář: DENISOVA 2916/9, 750 02 PŘEROV
STAVBA: Technická pomoc na opravu plaveckého bazénu letního koupaliště Litvínov	Zodp. proj. Michal POSPÍŠIL	
ČÁST: D.1.2. Stavební část	Vypracoval Vít VETEŠNÍK	
NÁZEV VÝKRESU : STROJOVNA TECHNOLOGIE - ŘEZY - BOURACÍ PRÁCE	Autoriz. osoba ING. Z. TILLEROVA	
	MĚŘÍTKO : M 1:100	Č. VÝKRESU : D.1.2. - 07